

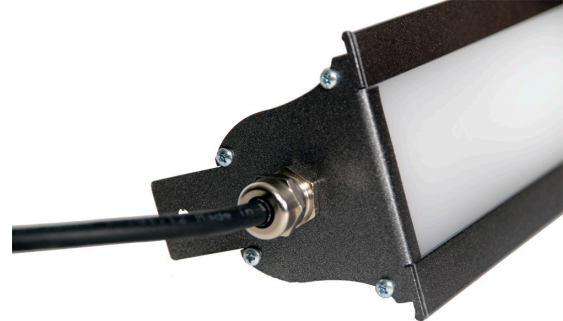
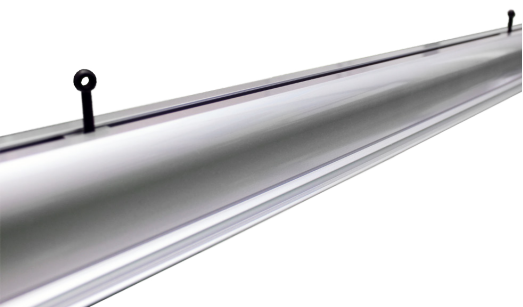
PLEDISAT



4 ANNI DI GARANZIA



illuminazione Led Industriale



PLEDISAT

La **PLEDISAT** e' la nuova **PLEDOUT** con vetro a superficie luminosa perfettamente satinato ed uniforme. E' particolarmente indicata per gli ambienti in cui si necessita di un forte illuminamento ma senza abbagliamento ($UGR < 19$). Disponibile in due modelli caratterizzati da un perfetto equilibrio fra dimensioni e flusso luminoso per un effetto di luce diffusa senza eguali sul mercato.

The **PLEDISAT** is the new **PLEDOUT** glass with a satin finish and bright surface perfectly smooth. It is particularly suitable for environments where you need a strong illumination without glare ($UGR < 19$). Available in two models with a perfect balance between size and output, for a diffused light effect like no other on the market.

Modello Item	Watt Watt	Int. luminosa Lumen	nr. LED nr. LED	Kg Kg	Dimensione Dimensions	Può sostituire Can replace
PLEDISAT1	20	3500lm	48	1,90kg	600x100x64mm	2x18
PLEDISAT3	35	6125lm	96	3,20kg	1200x100x64mm	2x36
PLEDISAT6	50	9100lm	144	4,00kg	1500x100x64mm	2x58

La caratteristiche tecniche/strutturali sono identiche alla **PLEDOUT**.

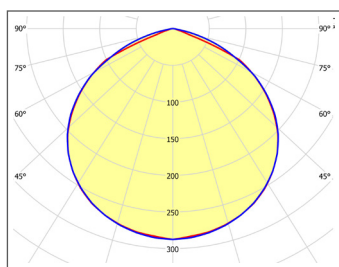
The technical / structural identical to **PLEDOUT**.

OPZIONI - OPTIONS

OpLUCO, OpCE1, OpSP
OpDALI, OpINLUX

FOTOMETRICHE DISPONIBILI

Photometric now available



Colori Struttura disponibile Body Colours available



Norme di riferimento: EN 60598-1, EN62471, EN55015, EN61547, EN61000-3-2, EN61000-3-3, UNI EN 12464-1.

Direttive: 2011/65/CE, 2006/95/CE, 2004/108/CE. Conforme al gruppo di rischio esente RGo, norma IEC 62471.

Reference standards: EN 60598-1, EN62471, EN55015, EN61547, EN61000-3-2, EN61000-3-3, UNI EN 12464-1

Guidelines: 2011/65/CE, 2006/95/CE, 2004/108/CE. Conforms to the group of risk-free RGo, IEC 62471.



* Tale valore può subire delle variazioni senza preavviso, pertanto vi invitiamo a chiedere conferma in fase di ordine.

** +/- 5%.